



SCHAUB-LORENZ

SERVICE-INFORMATION

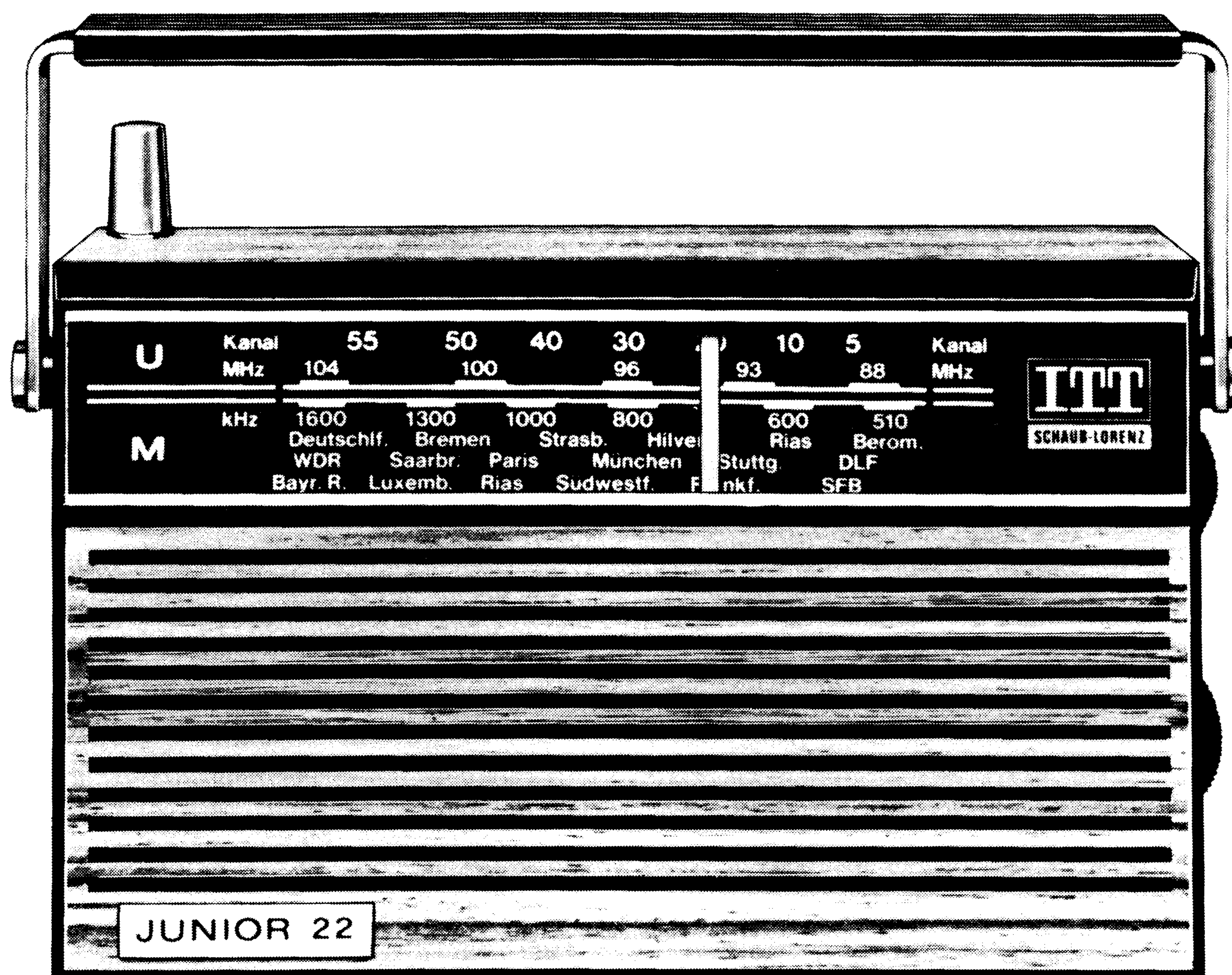
JUNIOR 22

(AF 243)

**K
018**

1972

www.radiomuseum.hu



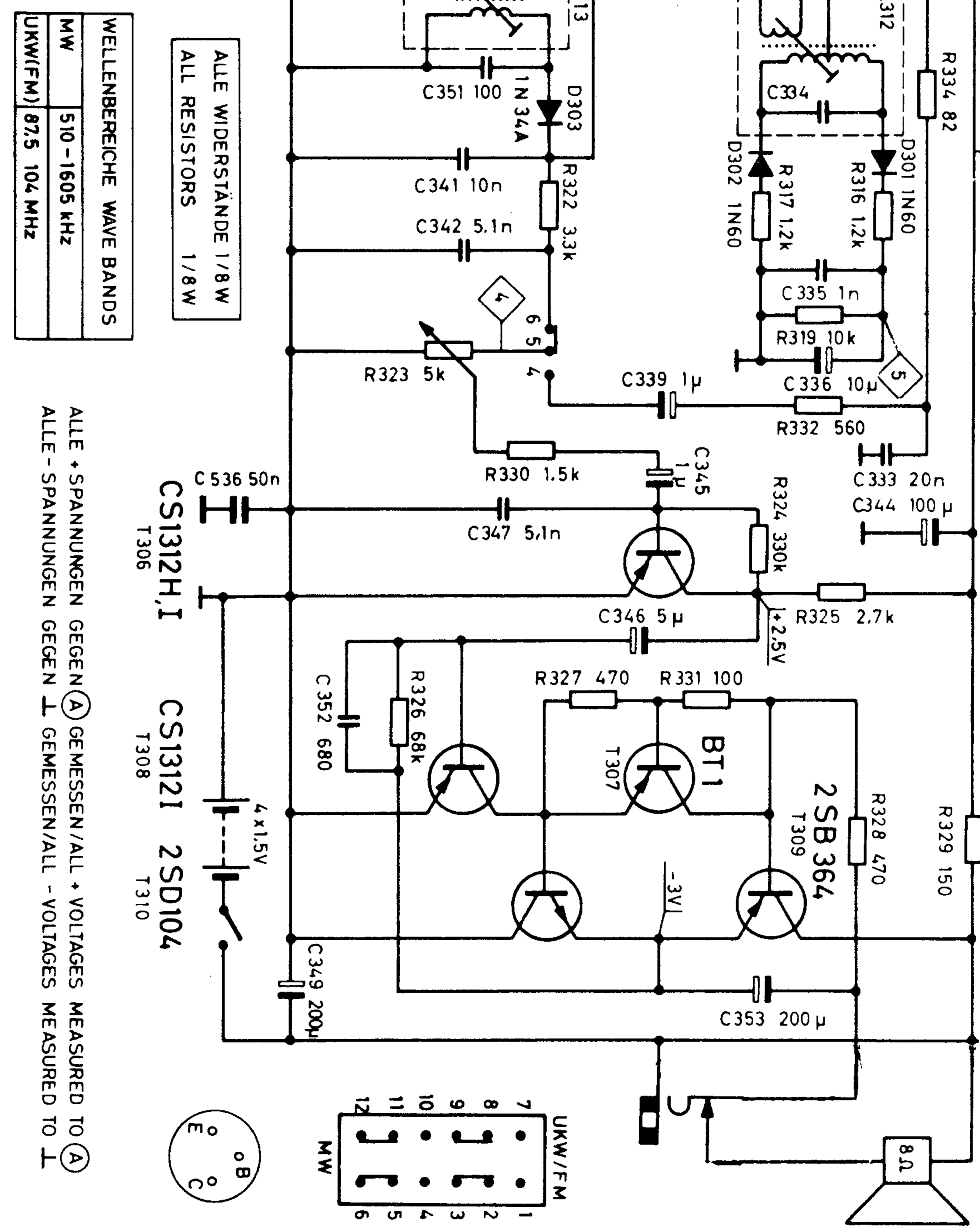
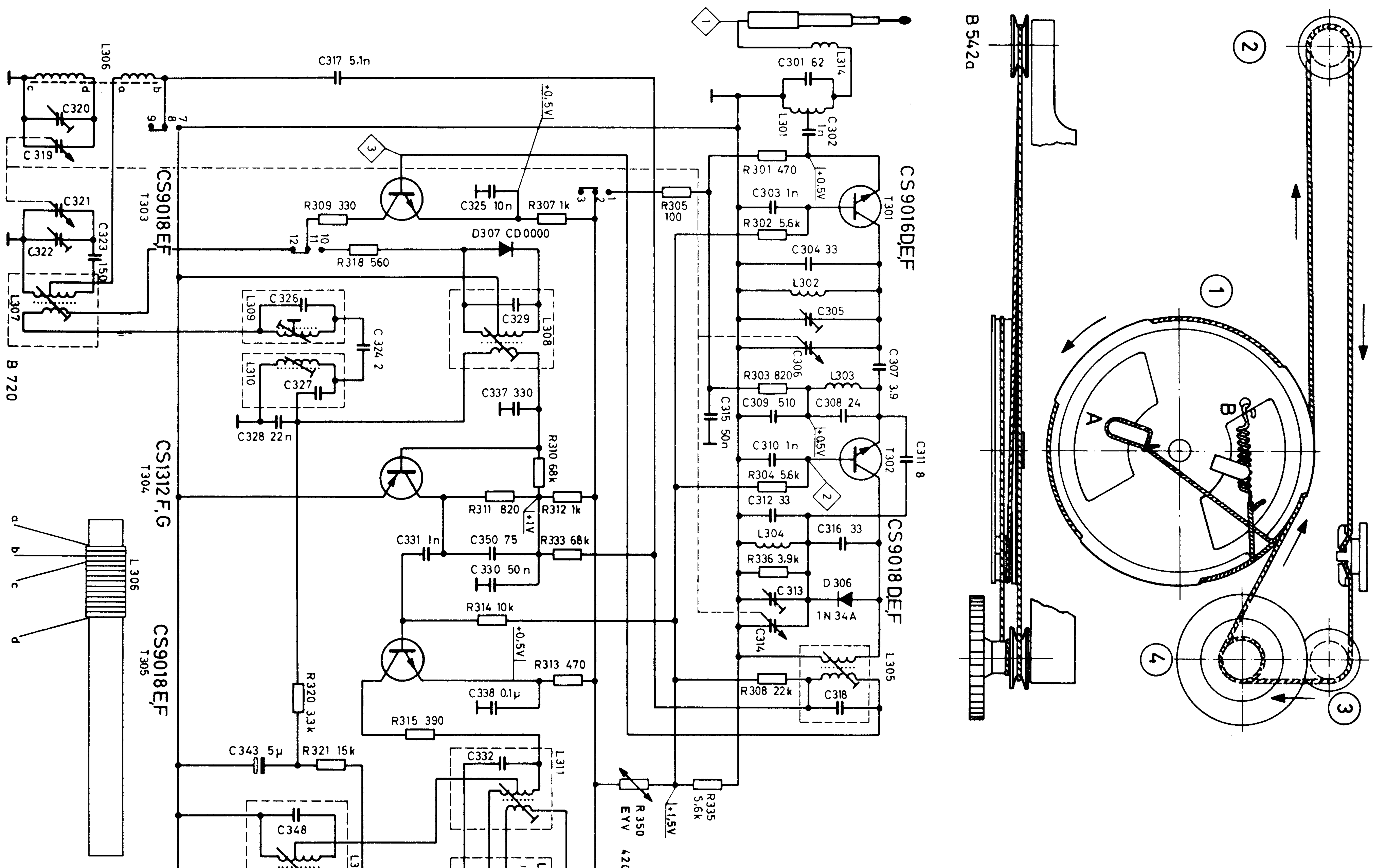
Typ 5233 03 81

Technische Daten – Technical Specifications

Batterien	Batteries	6 V—; 4 x 1,5 V IEC R6 (Mignonzellen/Penlight cells)	Wellen- bereiche	Wave ranges	MW 510 — 1605 kHz 588 — 187 m FM 87,5 — 104 MHz 3,42 — 2,88 m
Kreise	Circuits	AM 5, FM 7	Ausgangs- leistung	Output	ca. 400 mW
ZF	IF	AM = 455 kHz; FM = 10,7 MHz	Laut- sprecher	Loud- speaker	6 x 9 cm; 8 Ohm
Tran- sistoren	Tran- sistors	10	Gewicht	Weight	ca. 500 gr
Dioden	Diodes	5	Gehäuse- maße	Cabinet dimensions	Breite/width 15,7 cm Höhe/height 9,7 cm Tiefe/depth 4,5 cm

Für dieses Gerät gilt das Service-Manual JUNIOR DE LUXE (K 005) mit folgenden Änderungen in der Ersatzteil-Liste:

Gegenstand	Nr./No.	Description
Gehäusevorderteil kpl.	6135 46 47	Cabinet front section, complete
Skala bedruckt	6462 55 50	Dial, printed
Schriftzug	6622 42 04	Nameplate
Zierritter	6418 48 14	Ornamental grid
Elkos:		
C 339, 345	1 µF 10 V	C 339, 345 1 µF 10 V
C 343, 346	5 µF 10 V	C 343, 346 5 µF 10 V
C 344	100 µF 10 V	C 344 100 µF 10 V
C 349, 353	200 µF 10 V	C 349, 353 200 µF 10 V
Seilrad	7552 16 01	Drive wheel
Zeiger	6441 14 01	Pointer



Skalenantrieb
Antriebschema
 Das Seilrad ist in der Stellung, wie auf der Abbildung gezeigt, am linken Anschlag anzubringen (Drehko auf der linken Anschlag). Das Seilrad wird mit einer Schlaufe in das Seilrad bei A eingehängt, durch die Kerbe herausgeführt und um die Seilrolle angeleitet. Das Seilrad wird über die Seilrolle zum Seilrad und nach 2 1/2 Windungen hier herum zum Seilrad geführt, wo es nach 1 Windung durch die Kerbe geleitet und mit der Feder eingehängt wird. Eventuell den Knoten an der Feder lösen, die Feder spannen und den Knoten wieder befestigen.

Drive Cord Assembly
 Mount the drive drum on the tuning capacitor shaft in the position shown in the figure (with the tuning capacitor turned fully anti clockwise). Hook the dial cord with one loop on the drive drum ① at "A". Pass the cord through the notch and lead it around the pulley ②. Lead the dial cord around ③ up to the tuning knob ④ and after 2 1/2 turns around ④ lead the cord up to the drive drum ①, where after 1 turn it is passed through the notch and hooked with the spring on to the drive drum at point "B". If necessary, untie the knot at the spring, stretch the spring, and tie the knot again.

